



**PIMAR**  
ITALIAN LIMESTONE

MADE IN ITALY  
STEIN FASSADE STIL





## INHALTSVERZEICHNIS

<i>KALKSTEINFASSADE</i>	7
<i>WOHNANLAGEN, SCHLÖSSER, VILLEN</i>	9
<i>HOTELS, EINKAUFSZENTREN, ÖFFENTLICHE GEBÄUDE</i>	20
<i>KALKSTEIN IN KOMBINATION MIT ANDEREN VERKLEIDUNGSMATERIALIEN</i>	33
<i>DIE STÄRKE LIEGT IM DETAIL</i>	37
<i>ZUM KALKSTEIN</i>	42



**PIMAR**  
ITALIAN LIMESTONE

MADE IN ITALY  
STEIN FASSADE STIL



**PIMAR**  
ITALIAN LIMESTONE

MADE IN ITALY  
STEIN FASSADE STIL

- *Großflächige Kalksteinbrüche und Einsatz von neuesten Technologien auf dem Gebiet der Gewinnung und Bearbeitung des Steins*
- *Herstellung von Millionen von Quadratmetern von Produkten jährlich*
- *Hunderte von Objekten auf diversen Kontinenten - von privaten Villen bis hin zu Palästen und Wolkenkratzern*
- *Die weltbesten Architekten und Designer: Daniele Morelli, Philippe Stark, Luca Scacchetti, Alvaro Siza, Renzo Piano und weitere Stars der modernen Architektur*
- *Nahezu 200 Jahre Berufserfahrung*
- *Fachpersonal auf dem höchsten Niveau*

*Die breit gefächerte Kompetenz der PIMAR begründet ihre unbestrittene Position als Marktführer in der Fassadenverkleidung mit Kalkstein.*

*Die in diesem Katalog vorgestellten realisierten Arbeiten geben eine Vorstellung von den vielfältigen Möglichkeiten des Natursteins und der einzigartigen Schönheit des Materials in den richtigen Händen.*

*[www.pimarlimestone.com](http://www.pimarlimestone.com)  
[www.pimardesign.com](http://www.pimardesign.com)*





## DIE NATURSTEINFASSADE

*Es lässt sich endlos darüber debattieren, welche Art von Material für die Fassade verwendet werden soll und wie das ideale Haus auszusehen hat. Debatten dieser Art sind lediglich Versuche, eine Alternative zum Naturstein zu finden. Die Suche nach dem am besten geeigneten Material dauert seit mehr als zweitausend Jahren an. Letztlich sind sich alle einig - die Antwort ist immer Naturstein.*

*Die Fassade ist das Gesicht eines Gebäudes, das den Status, den Stil, die Gewohnheiten und die Lebensweise des Eigentümers widerspiegelt. Eine Steinfassade legt Zeugnis ab von Wert und Erfolg.*

*Der italienische Stil und die Fähigkeit mit Naturstein zu arbeiten ist seit Jahrhunderten vorherrschend. Die perfekte Kombination von Materialien und Architektur, die über jede Modeerscheinung hinausgeht.*

*Naturstein ist nicht nur ein praktisches und ausgesprochen dauerhaftes Material, sondern auch ein Statussymbol. Paläste, Burgen, Schlösser, Villen und Gutshöfe wurden aus Kalkstein errichtet und werden auch weiterhin von Menschen gebaut, die eine prominente gesellschaftliche Stellung einnehmen.*

*Die repräsentative Funktion der Natursteinfassade gewinnt immer mehr*

*an Bedeutung, auch bei öffentlichen und gewerblichen Gebäuden. Tatsächlich gibt uns der Naturstein wie kein anderes Material Auskunft über das Niveau von Hotels, Hochhäusern oder Einkaufszentren. Die Verwendung von Naturstein oder auch nur ein einziges architektonisches Detail wertet den Status des Gebäudes und seinen kommerziellen Wert auf.*





## WOHNANLAGEN SCHLÖSSER VILLEN

*VILLA IN MEERNÄHE  
2007-2008 erbaut*

*SCHLOSS AM MEER  
2010-2011 ERBAUT*

*FAMILIENANWESEN  
2007 erbaut*

*WOHNANLAGE  
2004-2006 erbaut*

*LANDGUT  
1999-2000 erbaut*

*WALDSCHLOSS  
2005-2006 erbaut*





VILLA IN MEERNÄHE  
2007-2008 erbaut



## WERTE FÜR DIE EWIGKEIT

*E*ine elegante und vornehme Villa im klassischen italienischen Stil zeichnet sich durch die harmonische Kombination von Design und Material aus. Den Architekten ist es gelungen, alle Möglichkeiten und Eigenschaften des Steins in einem Gebäude mit überschaubaren Abmessungen voll zur Geltung zu bringen.

*Die Villa wirkt erstaunlich leicht - die abgeschrägte Verkleidung mit den Fenster- und Türefassungen, ein von vier korinthischen Säulen getragener Portikus und die paarweise angeordneten Fenster machen die Fassade leicht verständlich.*

*Der Haupteingang ist in Form eines Bogens gestaltet: die Eingangstür und die beiden symmetrisch zu beiden Seiten der Tür angeordneten Tore sind aus Schmiedeeisen und harmonisieren wunderbar mit dem Stein.*







## SCHLOSS AM MEER

*Dies ist ein luxuriöses und romantisches Schloss, das am Meeresufer steht. Der hohe Sockel aus gespaltenem Stein verbindet sich ursprünglich mit den Hauptebenen aus glattem Stein. Die klassische hellbeige Farbe des PIMAR-Kalksteins fasziniert. Auch Fenster und Türen sind in derselben Farbe gehalten.*

*PIMAR - das ist Liebe zu den Details und deren gewissenhafte Ausarbeitung - die geschwungene Verkleidung, die hervorragend zur Geltung kommt und die Balkone umrahmt, die wichtigen Schlüsselemente in den Öffnungen, die behauenen Fensterbänke mit einem Gewicht von jeweils 120 kg - all dies zeugt von einer großen handwerklichen Meisterschaft im Umgang mit dem Stein.*





*FAMILIENANWESEN  
2007 erbaut*



## TRADITIONEN BEWAHREN

*Ein bemerkenswertes Beispiel für die Verwendung des Steins und seine Eigenschaft das antike Mauerwerk zu imitieren:*

*Auf der linken Seite (England) befindet sich ein alter Teil des Gebäudes (Beginn des 19. Jahrhunderts), der mit lokalem Stein verkleidet ist, welcher mit der Zeit nachgedunkelt ist. Der moderne Anbau steht rechts vom alten Teil. Das Erdgeschoss des Anbaus ist mit dem PIMAR-Kalkstein im Trommelstil verkleidet und in Format und Farbe an den ursprünglichen Stein angepasst. Das erste Stockwerk ist mit einem hellen Stein verkleidet.*









PIMAR  
ITALIAN LIMESTONE

LANDGUT  
1999-2000 erbaut



## ELEGANTER LUXUS

*Eine gelungene Lösung für die Steinfassade, bei der die Betonung durch die sehr gut ausgearbeiteten Einrahmungen aus PIMAR-Kalkstein zum Vorschein kommt: das Gesims - rund um den Umfang des Gebäudes und das umlaufende Gesimsband - an den aus dem Erdgeschoss hervorstehenden Wänden.*

*Die Verbindung von Stein und Metall ist ein interessantes Detail - die schmiedeeisernen Geländer an den Fenstern und auf den Balkonen und die Umzäunung der Terrassen sowie die Borde, die an der Stirnseite des Haupteingangs angebracht sind, verleihen der Fassade eine besondere Anmut.*



PIMAR  
ITALIAN LIMESTONE

WALDSCHLOSS  
2005-2006 erbaut

## WALDSCHLOSS

*Für die Fassadengestaltung diente als Vorlage der Baustil eines romantischen Schlosses. Das Gebäude befindet sich auf einem Gelände mit einem groben Relief, welches eine hohe Sockelleiste erforderlich machte. Die Verkleidung der Wände mit hellem Stein war notwendig, um den strengen und massiven Granitsockel etwas abzumildern, was durch die Verwendung von behauenen Steinelementen an den Öffnungen der Bögen erreicht wurde.*







**WOHNANLAGE**  
**2008**



## **HOTELS** **EINKAUFSZENTREN** **ÖFFENTLICHE GEBÄUDE**

*WOHNANLAGE*

*2008*

*EINKAUFSZENTRUM*

*2005*

*EOS HOTEL, Architekt LUCA SCACCHETTI*

*2008*

*DIENSTGEBÄUDE*

*2002-2004*

*HILTON GARDEN INN HOTEL*

*2009-2010*

*LA PERLA HOTEL*

*2007*

*EINKAUFSZENTRUM*

*2006-2007*

*EINKAUFSZENTRUM*

*2010*

*EINKAUFSZENTRUM*

*2010-2011*

*HERST TOWER, SKYSCRAPER*

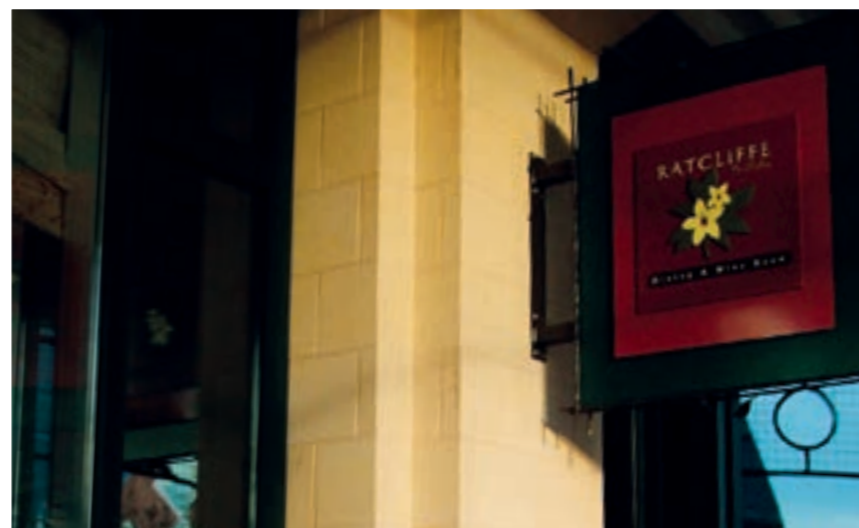
*2002*





*Das Einkaufsviertel in der Innenstadt ist deutlich vom Geschäftsviertel getrennt. Die große Einkaufsgalerie ist mit beigem Kalkstein verkleidet und vermittelt den Besuchern ein Gefühl von Behaglichkeit während der heißen und regnerischen Tage des Jahres. Darüber hinaus verleiht die Fassadenverkleidung der Galerie die Ausstrahlung eines luxuriösen Einkaufszentrums und erhöht somit den Status der Einrichtung und ihren kommerziellen Wert.*

*Die Fassadenverkleidung mit Naturstein im Besonderen zeugt vom Geschmack und den finanziellen Möglichkeiten des Eigentümers, sowie von Status, Stil und einem gewissen Niveau des Gebäudes.*



**EINKAUFSZENTRUM  
2005**



**PIMAR  
ITALIAN LIMESTONE**



*Das Projekt des Hotels in Lecce wurde von dem berühmten italienischen Architekten Luca Scacchetti in Zusammenarbeit mit PIMAR entworfen. Die Fassade wurde mit einem tief gehämmerten Stein verkleidet, der dem Gebäude ein Gefühl von Solidität und Beständigkeit verleiht. Die Wahl der Asymmetrie der Fassadenelemente wird durch eine originelle Anordnung der Oberflächen der einzelnen Steinplatten vervollständigt.*

*Der Hauptgedanke besteht in der Kombination der beiden Arten der Steinbearbeitung, des gehämmerten und des glatten Steins.*

**Hotel EOS, Architekt Luca Scacchetti  
2008**









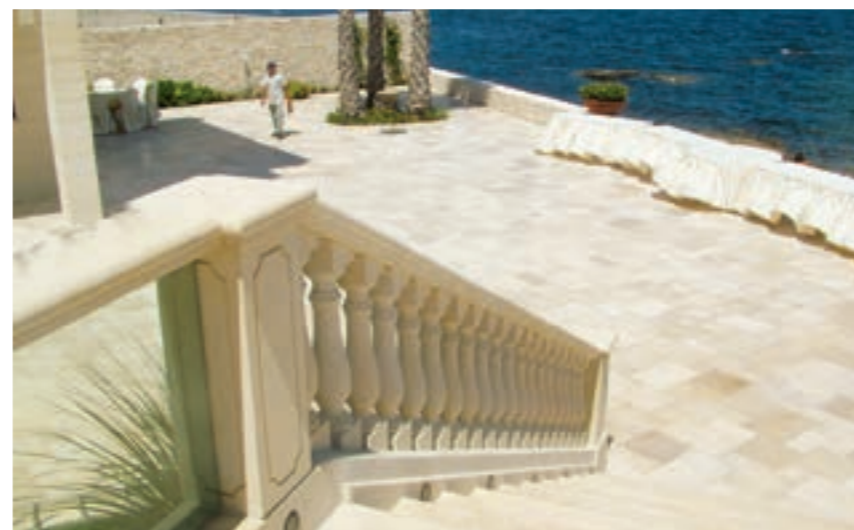
*HILTON GARDEN INN HOTEL  
2009-2010*







LA PERLA HOTEL  
2007







**PIMAR**  
ITALIAN LIMESTONE

**EINKAUFSZENTRUM**  
2006-2007

*Dieses Einkaufszentrum der Spitzenklasse zeigt die vielfältigen Einsatzmöglichkeiten des natürlichen Kalksteins als hervorragendes Baumaterial für den Bau moderner architektonischer und technischer Lösungen.*

*Der PIMAR-Kalkstein wurde als das Baumaterial auserwählt, das am besten der Klasse des Gebäudes entspricht, und die hinterlüftete Natursteinfassade ermöglicht es bei der Heizung und Kühlung des Gebäudes einzusparen.*



**PIMAR**  
ITALIAN LIMESTONE

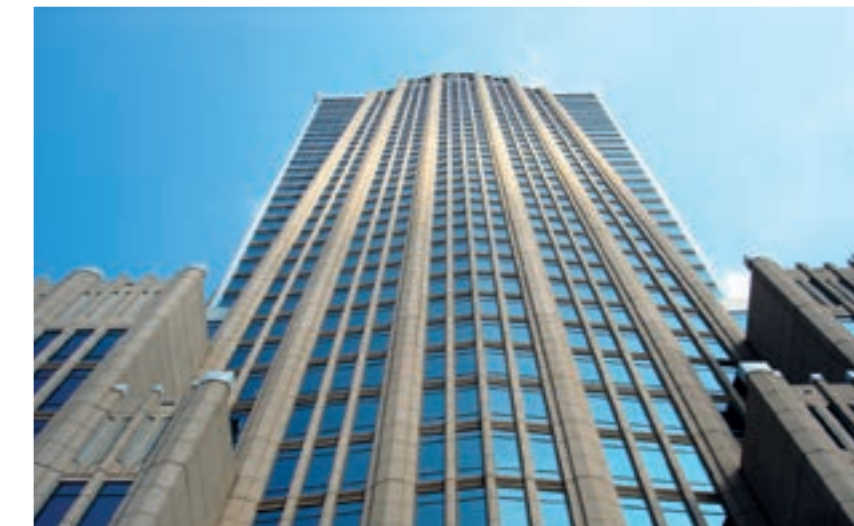
**EINKAUFSZENTRUM**  
2010

*Ein weiteres Beispiel für die Fassade eines Einkaufszentrums, bei der als hochwertiges Baumaterial PIMAR-Kalkstein in verschiedenen Größen gewählt und in horizontalen Bändern unterschiedlicher Höhe angebracht wurde.*



**PIMAR**  
ITALIAN LIMESTONE

**EINKAUFSZENTRUM**  
2010-2011



**PIMAR**  
ITALIAN LIMESTONE

**HERST TOWER, SKYSCRAPER**  
2002

*Dank seiner Eigenschaften wird der Pimar-Kalkstein oft mit großem Erfolg auch für die Verkleidung von Hochhausfassaden verwendet.*





## NATURSTEIN IN KOMBINATION MIT ANDEREN ERKLEIDUNGS MATERIALIEN

*Naturstein harmoniert wie kein anderes Baumaterial hervorragend mit anderen Verkleidungsmaterialien. Es ermöglicht die vielfältigsten Lösungen für die Fassadengestaltung.*

*Türen- und Fenstereinrahmungen, Gesimse und Eckelemente aus Naturkalkstein verwandeln die übliche mit Ziegeln verkleidete Fassade in eine elegante Fassade im*

*Geiste eines Andrea Palladio oder in den klassischen Stil eines englischen Gebäudes.*

*Die Schlüsselemente der Fassaden mit den nach norditalienischem Vorbild gepflasterten Wänden weisen dieselben Merkmale auf.*

*Der Kalkstein ist ein Baustoff mit jahrtausend alter Tradition, er ist zeitlos schön und eignet sich für jeden Stil. Eben deshalb wurde der Kalkstein zu einem Symbol für Beständigkeit, Widerstandsfähigkeit und guten Geschmack.*









## DIE STÄRKE LIEGT IM DETAIL

*Die Bedeutung der Details darf nicht unterschätzt werden, denn gerade sie sind es, die den Gesamteindruck und den Stil prägen. Die dekorativen Elemente des Gebäudes sollten nicht nur aus einer gewissen Entfernung, sondern vor allem auch aus der Nähe gut sichtbar sein. Daher ist neben dem sorgfältig ausgewählten Material auch die Qualität der Bearbeitung eines Elements von großem Belang.*

*Ob es sich nun um eine sorgfältig gearbeitete korinthische Balustrade oder um einen Bodenbelag im «AntiqueOpus»-Stil handelt, die Firma PIMAR bewältigt die ihr übertragenen Aufgaben auf perfekte Weise.*

*Die Plastizität und Formbarkeit des Kalksteins PIMAR dabei, aber auch seine einheitliche Farbe, die die Schärfe der geraden Linien und die Geschmeidigkeit der geschwungenen Linien hervorhebt.*













EINKAUFSZENTRUM "VULCANO BUONO"  
Architekt: Renzo Piano

## ZUM KALKSTEIN

*Der berühmte Stein Süditaliens - der italienische Kalkstein - ist ein Stein mit absolut einzigartigen Eigenschaften und Merkmalen. Es handelt sich um einen Oolith-Kalkstein mit einheitlicher Struktur und einem spezifischen Gewicht von 1634 kg/m<sup>3</sup> und er ist beige, grau oder weiß gefärbt. Diese Begriffe und Zahlen sagen nur Experten auf dem Gebiet des Bauwesens und der Felsenkunde etwas.*

*Erfahrene Architekten oder Designer erinnern sich hingegen sofort an die "blühende" italienische Perle des Barocks - die Kirche Santa Croce in Lecce (16.-17. Jhdt.), die prachtvoll gearbeiteten Fassaden und Innenräume, die vollständig aus Kalkstein bestehen und daher seit Jahrhunderten sowohl Touristen als auch Kunst- und Steinliebhaber gleichermaßen begeistern.*

*Der italienische Kalkstein ist all das: Villen, Landgüter, Einkaufszentren und Luxushotels in Italien, Frankreich, England und Deutschland. Elegante Residenzen in Amerika und luxuriöse Paläste der Scheichs in den Vereinigten Arabischen Emiraten. Diese und viele andere sind die Projekte, die das Unternehmen PIMAR mit hoher Professionalität realisiert hat und weiterhin realisiert.*

### Herkunft

*Der Kalkstein ist ein Sedimentgestein organischen Ursprungs. Vor Zehnmillionen von Jahren existierten auf dem prähistorischen Meeresboden riesige Kolonien von Organismen, deren Schalen hohe Sedimentschichten bildeten. Unter dem Druck, aufgrund der Erdtemperatur und im Laufe der Zeit kristallisierten die Schalen und verwandelten sich in ein homogenes Gestein mit der Bezeichnung Kalkstein.*

### Technische und technologische Eigenschaften

*Der italienische Kalkstein ist ein festes, leichtes und frostbeständiges Gestein. Er lässt sich leichtens und mit komplizierten Schnitten und Oberflächenbehandlungen bearbeiten und erhält den Steinschnitt dauerhaft. Mit der Zeit nimmt seine Festigkeit unter der Einwirkung von ultraviolettem Licht noch zu.*

*Die Leichtigkeit des italienischen Kalksteins (40% leichter als Granit und Marmor) ist auf seine Porosität (32,6%) zurückzuführen. Etwa die Hälfte der Poren ist «geschlossen», und die «offenen» Poren sind überwiegend Kapillaren. Die Eigenschaft des Wassers in den Kapillaren ist es, auch bei Temperaturen bis zu -70 ° C im flüssigen Zustand zu bleiben, und dies verleiht dem Stein eine einzigartige Frostbeständigkeit. Selbst nach 70 Zyklen des Einfrierens und Auftauens beträgt der Widerstandsverlust 1,7%, was 40 (!) Mal geringer ist als der zulässige Standard für den natürlichen Kalkstein. Aufgrund des hohen Porositätskoeffizienten ist der italienische Kalkstein durchlässig, was ihn zu einem idealen Material für hinterlüftete Fassadensysteme macht.*





WIR VERWIRKLICHEN  
DEVELOPING  
IDEEN ZU  
IDEAS THAT MAKE HISTORY  
GESCHICHTE

**PIMAR**  
ITALIAN LIMESTONE

Hauptsitz:  
PIMAR s.r.l.  
Via Manzoni, 32  
73020 Cursi (Lecce)  
Italien



Büro und Produktion:  
S.S. (Schnellstrasse) 16 Lecce - Maglie  
Ausfahrt: Melpignano (Bahnhof)  
73020 Melpignano (Lecce)  
Italien

Tel. (+39) 0836.48.32.85  
(+39) 0836.42.96.73/42.65.55  
Fax. (+39) 0836.42.99.26

[www.pimarlimestone.com](http://www.pimarlimestone.com)  
info@pimarlimestone.com

[www.pimardesign.com](http://www.pimardesign.com)  
info@pimardesign.com

